



Symbolfoto

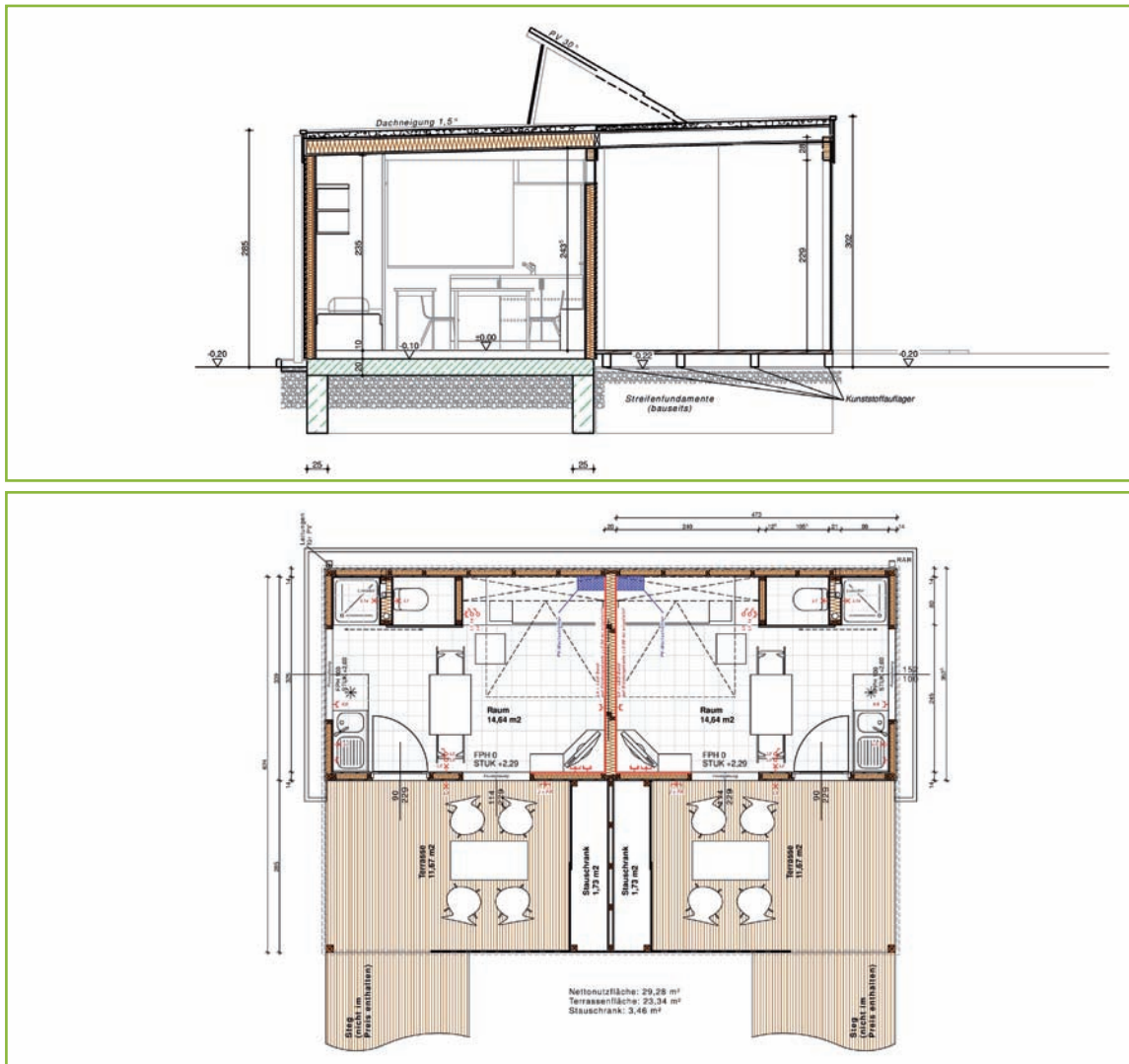
Das exklusive **Garten.Studio**

Produktdatenblatt TYP 5 Doppelvariante mit Stauschrank und Gerätebox

Das Garten.Studio – Typ 5



Das Garten.Studio – Typ 5



Bau- und Leistungsbeschreibung TYP 5 Doppelvariante mit Stauschrank

Nettonutzfläche: 54,02 m² | Terrassenfläche: 23,34 m² | Stauschrank: 3,46 m²
Gerätebox: 6,52 m²

Planungsleistungen:

- Ausführungsplan M 1:25 mit Installationen
- Deckenumrissplan für Fundamentplatte
- Komplette Werksplanung
- Baufertigstellungsmeldung

Technische Eckdaten:

Außenwand:

95 mm Rahmenholzkonstruktion voll ausgedämmt, innen mit Dampfbremse

Innenbeplankung:

3-Schichtplatten-Fichte Natur

Außenbeplankung:

Rhombusschalung aus Sibirischer Lärche 25 mm ohne Oberfläche (natürliche Vergrauung)

Deckenbeplankung:

3-Schichtplatten-Fichte Natur

Dach:

Pulldach, 1,5° DN
Sparrendachkonstruktion 160 mm voll ausgedämmt mit EPDM
Flach-dachabdichtung an der Oberseite,

3-Schichtplatten Natur an der

Unter-seite im Innenraum

Umlaufende Dachblende:

3-Schichtplatte 7016 anthrazitgrau

Glaslichter:

Fixverglasung

2-Scheiben-Isolierglas

Außentür 2x:

Holz-Terrassentür mit

2-Scheibenisolierverglasung,

Dreh-Kipptür versperrbar

(ermöglicht Dauerbelüftung)

Das Garten.Studio – Typ 5

Terrassenüberdachung lt. Plan:

Ausführung wie Gebäudedach jedoch mit sichtbarer Sparrenkonstruktion

Elektroinstallation:

Rohinstallation mit Hohlraumdosens für Steckdosen/Schalter sowie Lichtauslässe lt. Plan

Module:

Terrasse:

Staffelkonstruktion in Lärche mit Lärchenbohlenbelag Natur (im Freien, überdeckter Bereich)

Fußboden:

20 mm Fichtenholz Schiffboden auf Staffel mit 80 mm Dämmung auf bestehende Betonfundamentplatte

Sanitäreinheit 2x:

Hänge WC weiß mit Unterpultspülkasten und 2 Mengen-Drücker, Duschtasse flach weiß mit Mischer, Duscharmatur und -stange inkl. dazugehörige Installationswände, Wandlicht und Schiebetüre samt Reynobond-Bepunktung der Duschwände. Kaltwasser inkl. Abfluss für die Küche

Windschott lt. Plan:

1-seitige Verglasung des Terrassenabschnittes mit Einscheiben-Sicherheitsglas lt. Grundriss und Ansichten

Stauschrank lt. Plan 2x:

Holzkonstruktion mit 3-Schichtplatten und dazwischenliegender Trennwand mit gegenläufigen Schiebetüren versperrbar aus 3-Schichtplatten in Lärche unter der Terrassenüberdachung eingebaut, fungiert als Trennschott zwischen den Terrassen

Photovoltaikanlage:

5 Paneele á 190 Wp inkl. Wechselrichter fertig installiert und verkabelt

Beleuchtung LED:

Ansprechende Beleuchtung des Gartenstudios mittels LED Technologie

Gründach:

Extensive Dachbegrünung auf die Standard-Dachabdichtung (EPDM Folie)

Elektrokomplettierung:

Verkabelung und Schalterprogramm; Berker S1 lt. Plan inkl. E-Verteiler

Innenlasur:

Holzoberflächen im Innenbereich (Wände und Decke) weiß lasiert gestrichen

Heizung:

E-Heizpaneel: 1x-1200 W Flach-Paneel

Kompaktküche:

Kochplatte, Spüle, Tropfasse, Kühlschrank, Arbeitsfläche, Vorratsschrank
ca. b/h/t: 120/87,5/60 cm

Fertigung, Montage:

Fertigung des kompletten Gartenstudios gemäß Auftragsbestätigung. Fachgerechte Verladung im Werk

Folgende Kosten sind nicht in den Preisen enthalten und werden nach tatsächlichem Aufwand in Rechnung gestellt:

- Transportkosten ab Werk Eichenbach bis zur Baustelle
- Kosten LKW-Kran bzw. eines allfällig erforderlichen Mobilkranes
- Einreichplanungen und Baugenehmigungen + eventuell erforderlicher Energieausweis

Folgende Leistungen sind bauseits zu erfüllen:

- Unterbau/Fundamentplatte
- Ver- und Entsorgungsleitungen bis über die Fundamentplatte
- Allfällig erforderliche Straßenabsperungen bzw. sonstige Behördenaufwendungen/ Genehmigungen

Allgemeine Bedingungen:

- Lieferzeit ca. 8 Wochen ab Detailklarheit
- Eine befestigte LKW befahrbare Zufahrt bis mindestens 8 m zur Fundamentplatte muss gegeben sein
- Gewährleistung nach HARTL HAUS Standards

HARTL HAUS Garten.Studio für den individuellen Lifestyle

Das Garten.Studio – Typ 5



Imagefoto

Preisliste 7/2019 TYP 5
Garten.Studio als Doppelhaus

Nettogrundrissfläche: 60,54 m²

Preise inkl. 20 % MwSt.

• Garten.Studio als Doppelhaus	✓	€ 88.710,00	€ 88.710,00
Außenmaße 9,46 x 6,38 m inkl. Terrassenüberdachung gem. Bau- und Leistungsbeschreibung ohne Transport, ohne Einreichplanung			
• Module gem. Bau- und Leistungsbeschreibung:			
Terrasse - Unterkonstr. Lärche mit Bohlen aus Sib. Lärche		€ 4.630,00	
Fußboden als Fichtenschiffboden auf Staffeln mit Dämmung		€ 7.750,00	
Sanitäreinheit		€ 23.470,00	
Warmwasserbereitung 2x: elektrischer Warmwassererzeuger		€ 2.640,00	
Stauschrank 2x		€ 2.900,00	
1 x Gerätebox 2 x 4 m mit Foliendach und 2 Türen Fundamentplatte /Fußboden bauseits		€ 9.090,00	
Windschott ESG-Verglasung (ergänzend zu den Schränken) inkl. Formrohre		€ 2.410,00	
Photovoltaikanlage 2x ~ 1,0 KWpeak		€ 9.070,00	
Beleuchtung LED		€ 4.550,00	
Gründach		€ 8.030,00	
Elektrokomplettierung		€ 6.230,00	
Innenlasur		€ 2.500,00	
Elektroheizung		€ 1.930,00	
Kompaktküche geliefert und montiert lt. Beiblatt		€ 9.820,00	

Beauftragte Gesamtsumme inkl. 20% MwSt:

- Für Erstellung der kompletten Einreichunterlagen sowie Teilnahme an der Bauverhandlung muss mit einem Betrag von € 1.600,00 bis € 2.200,00 inkl. MwSt. gerechnet werden.
- Die Transport- und Krankkosten sind abhängig von den Gegebenheiten des Bauplatzes, wie Entfernung vom Werk Echsenbach, Anfahrts- und Zufahrtskomplexität etc. Grundsätzlich ist der Transport und die Kranmontage mit einem LKW samt Kranaufsatz vorgesehen. Bei einer Entfernung von angenommen 100 KM und ungehinderter Zufahrt beträgt der Aufwand dafür ca. € 2.200,00 inkl. MwSt.

Die Abrechnung für Einreichplanung, Transport und Hebekran erfolgt nach tatsächlichem Aufwand.